

# SOLIDWORKS

## 応用講習

使用ソフト  
SOLIDWORKS2022

製品設計や治具・金型設計などでSOLIDWORKSを業務でご利用頂いている方や基礎講習を受講された方向けのスキルアップ講習です。

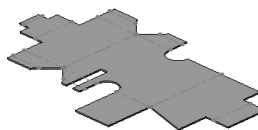
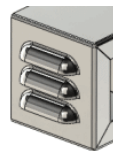
### 板金基礎コース(1日)

SOLIDWORKSに標準搭載されている板金機能を活用した板金形状作成方法の基礎を学んでいただけます。板金コマンドを使用してモデル構築することで「展開図」を作成することができます。

開催日:2023/7/19(水) 9:30-16:30  
受講料:8,250円(税込)

内 容: ①板金機能使用のメリットについて  
②SOLIDWORKSによる板金部品作成方法  
③板金コマンド解説  
④その他 機能紹介

※受講料は税込み、テキスト代、機器使用料が含まれます。  
当日払いまたは後日お振込みのいずれかとなります。



#### 【おすすめコメント】

板金機能を使うメリットはこちらです。  
・板金形状を容易に作成  
・展開図を作成できる  
・板金加工不可の形状作成を  
ある程度防ぐ など  
上手く活用して作業効率アップにお役  
立て下さい。

会場:いわてデジタルエンジニア育成センター 北上市相去町山田2-18 北上オフィスプラザ 1F

定員:6名(多数の場合は、選考あり) ※お申込み人数によっては、中止する場合もございます。

対象:岩手県内の在職者、且つ SOLIDWORKS基本操作が可能な方

申込締め切り日: **2023年 7月 12日(水)**

お申込先: いわてデジタルエンジニア育成センター ホームページの受講申し込みフォーム  
または FAX にてお申込みください。



受講申し込み  
フォーム

申込書	送信先 : FAX 0197-62-8081			
御社名				
所在地	〒			
ご連絡先	TEL			/ FAX
	メールアドレス			@
ふりがな		性別	年齢	お支払い方法 いずれかお選びいただけます
お名前		男・女	歳	当日現金 ・ 振込

※ご記入いただいた個人情報は、セミナーの実施に関する事務処理(関係機関への提供、実施に関する各種連絡、終了後のアンケート)及び 業務統計に利用させていただきます。

お手数ですが、本講習をお知りになったきっかけに○印をお願い致します。今後の情報発信時の参考とさせていただきます。  
( )ホームページ、( )Facebook、( )メール、( )ポスター、( )その他[ ]