

Fusion360 基礎講習

F
360

設計から加工までの全工程を行えるオールインワンパッケージの3DCAD/CAM/CAEソフトウェア「Fusion360」の**基本操作**を学ぶ講習です。3D未経験の初心者の方から受講が可能です。

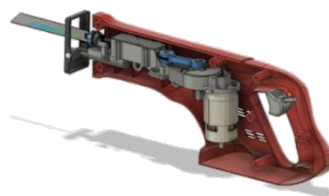
Fusion360は、月額数千円とリーズナブルな費用で使うことができ、非営利趣味用途であれば無償で使うことができます。 ※製品版は71,500円/年(税込) ※無償版は一部機能制限あり

ぜひこの機会に、操作方法を学んで業務に役立ててみませんか？

ソフトウェア



AUTODESK Fusion 360



開催日時

5月11日(木)～12日(金) 2日間

9:30～16:30

内容

スケッチ	線分、寸法拘束、スケッチレット、幾何拘束など
モデリング	押し出し、回転、スイープ、ロフト、フィレット、面取りなど
アセンブリ	ジョイント、干渉チェック、断面チェック、アニメーションなど
図面作成	ベースビュー、投影図、断面図、詳細図、寸法、注記など

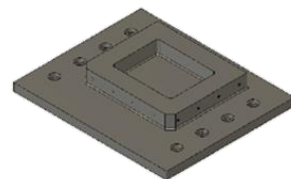
定員

6名

※多数の場合、選考あり
※お申込み人数によっては、中止する場合がございます。

対象者

- ①岩手県内の在職者の方
- ②Windows操作が出来る方 →①②の条件を満たす方



受講料

16,500円(税込) ※受講料は現金払い、または後日のお振込みがご利用いただけます。

会場

いわてデジタルエンジニア育成センター

岩手県北上市相去町山田2-18 北上オフィスプラザ1F

申込方法

いわてデジタルエンジニア育成センターホームページ内の受講申し込みフォーム、または FAX にてお申込みください。詳しくは裏面をご確認ください。

※申込期限 5月2日(火)まで

お問合せ

いわてデジタルエンジニア育成センター (平日8:30～17:15)

〒024-0051 北上市相去町山田2-18 北上オフィスプラザ 1F

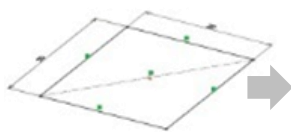
TEL 0197-62-8080 FAX 0197-62-8081

URL : <https://kop.jp/ide/> e-mail : iwatedeinfo@iwate-de.jp

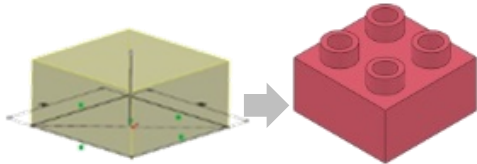
Fusion360 基礎講習

F
360

【2D】スケッチ



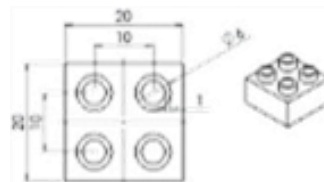
【3D】モデリング



【アセンブリ】



【図面】



新型コロナウイルスの感染拡大状況によっては、変更・中止となる場合がございます。
また、お申込人数によっても中止とする場合がございます。予めご了承下さい。

申込方法

申込先：いわてデジタルエンジニア育成センター

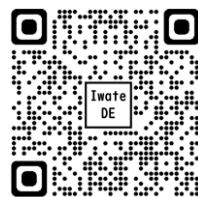
※申込み確認後、こちらより受付確認のご連絡を差し上げます。

1. ホームページの受講申し込みフォームから

URL：<https://kop.jp/ide/seminar.html>

ホームページ内の[セミナー情報]の「受講申し込みフォーム」へ、
必要事項を入力の上、お申込み下さい。

受講を希望する講習名の記入をお忘れなくお願い致します。



▶ 受講申し込みフォーム

▶ 定期講習・セミナー開催予定

▶ 募集開始のお知らせ 登録はこちら

▶ 過去のセミナー・トレーニング

2. FAXで

以下の申込書へ内容をご記入の上、送信下さい。

申込書

送信先：FAX 0197-62-8081

ふりがな		性別	年齢	Fusion360の使用経験について
受講者名		男・女	歳	あり・なし
住所	〒 - 企業名：			
連絡先	TEL	()		
	FAX	()		
	メールアドレス		@	

お手数ですが、本講習をお知りになったきっかけに○印をお願い致します。今後の情報発信時の参考とさせていただきます。
()ホームページ、()Facebook、()メール、()ポスター、()その他[]

主催：(株)北上オフィスプラザ、職業訓練法人北上職業訓練協会
主管：いわてデジタルエンジニア育成センター
協力：岩手県、北上市

※申込期限 5月2日(火)まで