

SolidEdge基礎講習

SE

「機械系3次元CAD」SolidEdgeの基礎トレーニングです。お気軽にご応募下さい。

SolidEdgeとは・・・Siemens社(ドイツ)の3DCADで、フィーチャベース(オーダー)手法と、ダイレクトモデリング(シンクロナス)手法の、両方が可能なソフトウェアです。

ソフトウェア

SolidEdge 2021



開催日時

2/7,8(火,水)・・・①モデリング コース 2日間 各日
2/14 (火) ……②アセンブリ/図面 コース 1日間 9:30
2/15 (水) ……③シンクロナステクノロジー-/応用コース 1日間 ~16:30

内容

①モデリング コース	基本操作、スケッチ基礎、フィーチャーコマンドなど
②アセンブリ / 図面 コース	合致操作、干渉チェック、衝突検知、測定など 単部品図面、アセンブリ図面、分解図面、寸法、注記など
③シンクロナス / 応用 コース	シンクロナスモデリング、ダイレクト編集など パーツファミリー(バリュエーション設計)、変数/関数、図枠編集、2D→3D変換など

定員

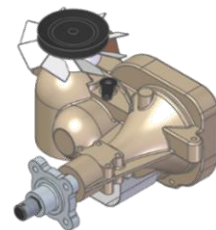
4名 ※多数の場合、選考あり
※お申込み人数によっては、中止する場合がございます。

対象者

岩手県内の在職者

受講料

① モデリング コース …… 16,500円 (税込)
② アセンブリ/図面 コース …… 8,250円 (税込)
③ シンクロナステクノロジー-/応用コース …… 8,250円 (税込)



会場

いわてデジタルエンジニア育成センター

岩手県北上市相去町山田2-18 北上オフィスプラザ1F

申込方法

お申込先： いわてデジタルエンジニア育成センター
ホームページの受講申し込みフォーム
または FAX にてお申込みください。
詳しくは裏面をご確認ください。

※申込期限 **1月30日(月)**まで

お問合せ

いわてデジタルエンジニア育成センター (平日8:30~17:15)

〒024-0051 北上市相去町山田2-18 北上オフィスプラザ 1F

TEL 0197-62-8080 FAX 0197-62-8081

URL : <https://kop.jp/ide/> e-mail : iwatedeinfo@iwate-de.jp

SolidEdge基礎講習

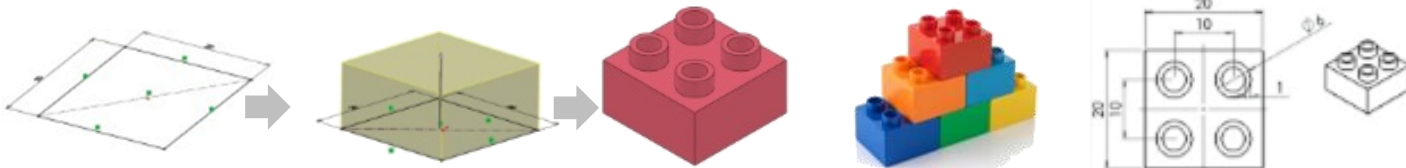
SE

【2D】スケッチ

【3D】モデリング

【アセンブリ】

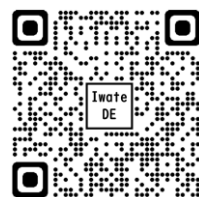
【図面】



新型コロナウイルスの感染拡大状況によっては、変更・中止となる場合がございます。
また、お申込人数によっても中止とする場合がございます。予めご了承下さい。

申込方法

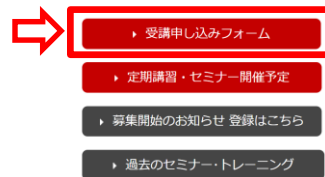
申込先：いわてデジタルエンジニア育成センター
※申込み確認後、こちらより受付確認のご連絡を差し上げます。



1. ホームページの受講申し込みフォームから

URL：<https://kop.jp/ide/seminar.html>

ホームページ内の【セミナー情報】の「受講申し込みフォーム」へ、
必要事項を入力の上、お申込み下さい。



2. FAXで

以下の申込書へ内容をご記入の上、送信下さい。

申込書

送信先：FAX 0197-62-8081

ふりがな		性別	年齢	
受講者名		男・女	歳	
住所	〒 - 企業名：			
連絡先	TEL ()			
	FAX ()			
	メールアドレス	@		

お手数ですが、本講習をお知りになったきっかけに○印をお願い致します。今後の情報発信時の参考とさせていただきます。
()ホームページ、()Facebook、()メール、()ポスター、()その他[]