

SolidEdge基礎講習

【SolidEdgeST7】

「機械系3次元CAD」SolidEdgeの基礎トレーニングです。お気軽にご応募下さい。

SolidEdgeとは・・・Siemens社(ドイツ)の3DCADで、フィーチャベース(オーダー)手法と、ダイレクトモデリング(シンクロナス)手法の、両方が可能なソフトウェアです。

ソフトウェア

SolidEdge ST7

日程

9/15,16(水,木)・・・①モデリングコース

2日間

各日

9/21(火)・・・②アセンブリ/図面コース

1日間

9:30~16:30

9/22(水)・・・③シンクロナステクノロジー/応用コース

1日間

定員

4名

※多数の場合、選考あり

※お申込み人数によっては、中止する場合がございます。

対象者

Windows操作ができる方。※定員を超える場合、選考となります。

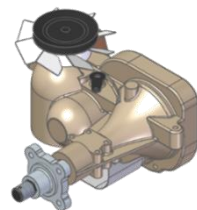
※新型コロナウイルスの状況によっては、県外の方の御参加をお断りする場合がございます。

受講料

① モデリングコース 16,500円 (税込)

② アセンブリ/図面コース 8,250円 (税込)

③ シンクロナステクノロジー/応用コース ... 8,250円 (税込)



会場

いわてデジタルエンジニア育成センター

岩手県北上市相去町山田2-18 北上オフィスプラザ1F

申込方法

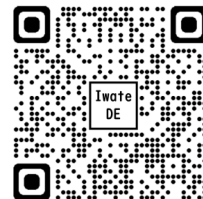
お申込先： いわてデジタルエンジニア育成センター

ホームページの受講申し込みフォーム

または FAX にてお申込みください。

詳しくは裏面をご確認ください。

※申込期限 9月2日(木)まで



内容

①モデリングコース

基本操作、スケッチ基礎、フィーチャーコマンド

②アセンブリ
図面コース

合致操作、干渉チェック、衝突検知、測定など
単部品図面、アセンブリ図面、分解図面、寸法、注記など

③シンクロナス
応用コース

シンクロナスモデリング、ダイレクト編集
パーツファミリー(パブリI-ジョ設計)、変数/関数、図枠編集、2D→3D変換

お問合せ

いわてデジタルエンジニア育成センター (平日8:30~17:15)

〒024-0051 北上市相去町山田2-18 北上オフィスプラザ 1F

TEL 0197-62-8080

FAX 0197-62-8081

URL : <https://kop.jp/ide/>

e-mail : iwatedeinfo@iwate-de.jp

SolidEdge基礎講習

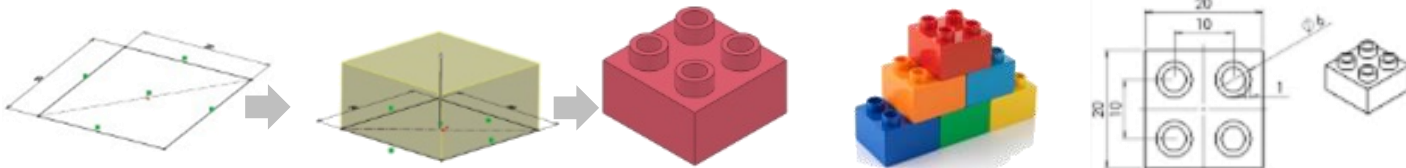
【SolidEdgeST7】

【2D】スケッチ

【3D】モデリング

【アセンブリ】

【図面】



※新型コロナウイルスの感染拡大状況によっては、変更・中止および、県外の方の参加をご遠慮頂く場合がございます。また、お申込人数によっては中止とする場合もございます。予めご了承下さい。

申込方法

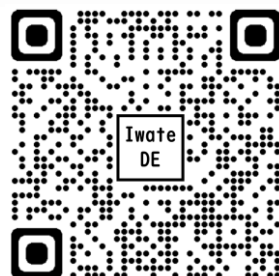
お申込先： いわてデジタルエンジニア育成センター

1. ホームページの受講申し込みフォームから

URL： <https://kop.jp/ide/seminar.html>

ホームページ内の[セミナー情報]の「**受講申し込みフォーム**」へ必要事項を入力の上、お申込み下さい。
受講希望の講習名をお忘れなくお願い致します。

▶ 受講申し込みフォーム



2. FAXで

以下の申込書へ内容をご記入の上、ご送信下さい。

申込書

送信先： FAX 0197-62-8081

ふりがな		性別	年齢	当てはまる方に○をお願いします。
受講者名		男・女	歳	求職中・在職中
住所	〒 -	※企業でお申し込みの場合は企業名もお願いします。		
連絡先	TEL ()			
	FAX ()			
	メールアドレス	@		
ご希望のコースに○印を付けて下さい。				
	①モデリング		②アセンブリ/図面	
				③シミュレーション/応用