

SolidEdge基礎講習

【SolidEdge ST7】

「機械系3次元CAD」SolidEdgeの基礎トレーニングです。
3DCADにご興味がありましたら、お気軽にご応募下さい。

SolidEdgeとは・・・Siemens社(ドイツ)の3DCADで、フィーチャベース(オーダード)手法と、
ダイレクトモデリング(シンクロナス)手法の、両方が可能なソフトウェアです。

ソフトウェア

SolidEdge ST7

日程

2月18日～19日 (木,金)

2月25日～26日 (木,金)

計4日間 9:30～16:30

定員

4名 (多数の場合、選考あり。申込み人数によっては中止の場合あり。)

対象者

Windows操作ができる方

※新型コロナウイルスに関する記載がございます。裏面をご確認ください。

受講料

33,000円 (税込)

会場

いわてデジタルエンジニア育成センター

岩手県北上市相去町山田2-18 北上オフィスプラザ1F

申込方法

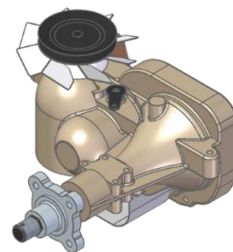
お申込先： いわてデジタルエンジニア育成センター

ホームページの受講申し込みフォーム

または FAX にてお申込みください。

詳しくは裏面をご確認ください。

※申込期限 2月10日(水)まで



内容

モデリング

オーダード：基本操作、スケッチ基礎、フィーチャー基礎

シンクロナス：シンクロナスモデリング、ダイレクト編集

アセンブリ

合致操作、干渉チェック、衝突検知、測定など

図面作成

単部品図面、アセンブリ図面、分解図面、寸法、注記など

お問合せ先

いわてデジタルエンジニア育成センター (平日8:30～17:15)

〒024-0051 北上市相去町山田2-18 北上オフィスプラザ 1F

TEL 0197-62-8080 FAX 0197-62-8081

URL：<https://kop.jp/ide/> e-mail：iwatedeinfo@iwate-de.jp

主催：(株)北上オフィスプラザ、職業訓練法人北上職業訓練協会

主管：いわてデジタルエンジニア育成センター

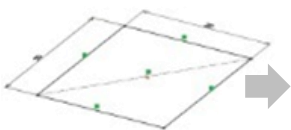
協力：岩手県、北上市

SolidEdge基礎講習

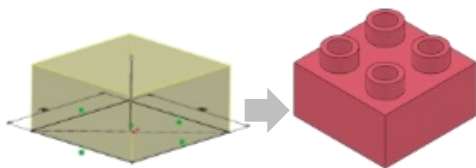
【SolidEdgeST7】

※新型コロナウイルスの感染拡大状況によって、
変更・中止および、県外の方の参加をご遠慮頂く場合がございます。
また、お申込人数によっては中止とする場合もございます。予めご了承下さい。

【2D】スケッチ



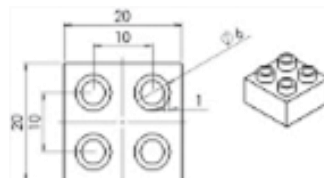
【3D】モデリング



【アセンブリ】



【図面】



申込方法

お申込先： いわてデジタルエンジニア育成センター

1. ホームページの受講申し込みフォームから

URL： <https://kop.jp/ide/seminar.html>

ホームページ内の[セミナー情報]の「受講申し込みフォーム」へ
必要事項を入力の上、お申込み下さい。
受講希望の講習名をお忘れなくお願い致します。

▶ 受講申し込みフォーム



2. FAXで 以下の申込書へ内容をご記入の上、ご送信下さい。

※お申込み確認後、こちらより受付確認のご連絡を差し上げます。

申込書

送信先： FAX 0197-62-8081

※申込期限 2月10日(水)まで

ふりがな		性別	年齢	当てはまる方に○をお願いします。
受講者名		男・女	歳	求職中 ・ 在職中
住所	〒 - ※企業でお申し込みの場合は企業名もお願いします。			
連絡先	TEL () ()			
	FAX () ()			
	メールアドレス	@		

お手数ですが、本講習をお知りになったきっかけに○印をお願い致します。今後の情報発信時の参考とさせていただきます。
()ホームページ、()Facebook、()メール、()ポスター、()その他[]